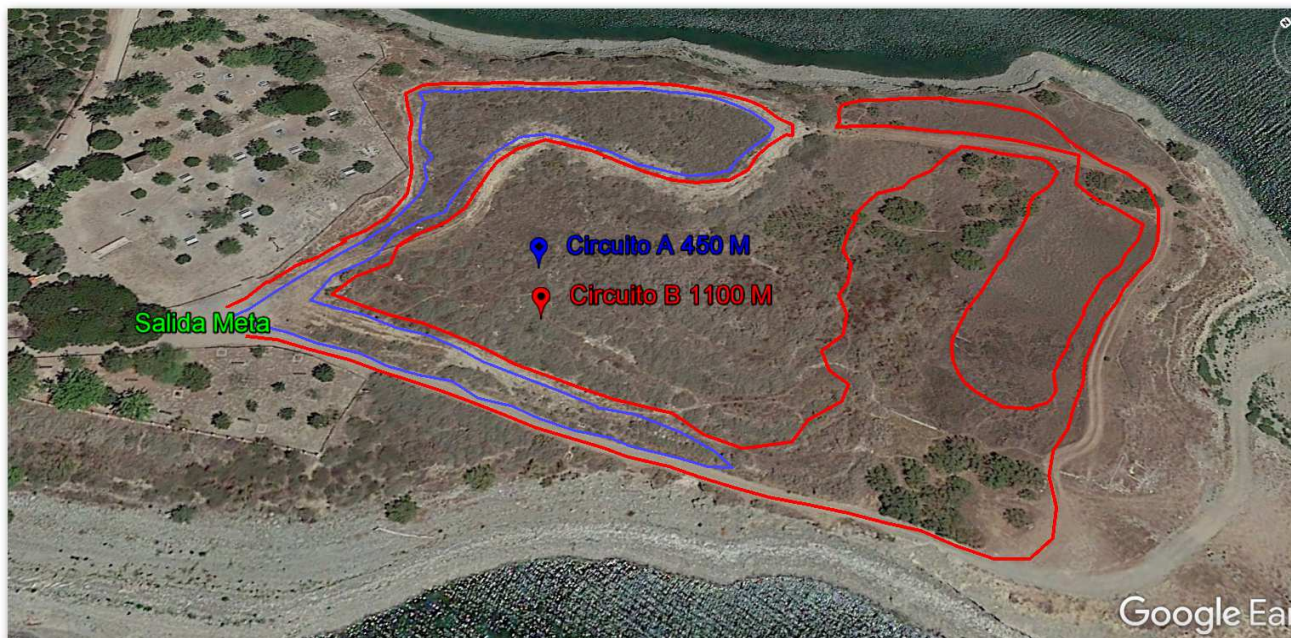


2ª Jornada : CAMPO A TRAVÉS LECRÍN
Sábado 26 Noviembre 10,30 Horas.

Circuito.



Horario.

| PRUEBA | HORA | CATEGORIA | SEXO | DISTANCIA | VUELTAS |
|--------|-------|------------------|---------|-----------|-------------|
| 1 | 10:30 | CADETE | MUJERES | 1600 M | 1A+1B |
| 2 | 10:45 | CADETE | HOMBRES | 2200 M | 2B |
| 3 | 11:00 | INFANTIL | MUJERES | 900 M | 2A |
| 4 | 11:10 | INFANTIL | HOMBRES | 1600 M | 1A+1B |
| 5 | 11:25 | ALEVIN | MUJERES | 700 M | 2A-100 1º V |
| 6 | 11:40 | ALEVIN | HOMBRES | 1100 M | 1B |
| 7 | 11:50 | BENJAMIN | MUJERES | 700 M | 2A-100 1º V |
| 8 | 12:10 | BENJAMIN | HOMBRES | 700 M | 2A-100 1º V |
| 9 | 12:20 | PREBENJAMIN | MIXTO | 450 M | 1A |
| 10 | 12:30 | JUVENIL | MUJERES | 2200 M | 2C |
| 10 | 12:30 | JUNIOR/VETERANAS | MUJERES | 3300 M | 3C |
| 10 | 12:30 | PROMESA/SENIOR | MUJERES | 4400 M | 4C |
| 11 | 12:55 | JUVENIL | HOMBRES | 3300 M | 3C |
| 11 | 12:55 | JUNIOR/VETERANO | HOMBRES | 4400 M | 4C |
| 11 | 12:55 | PROMESA/SENIOR | HOMBRES | 7700 M | 7C |

Inscripciones en: www.circuitocampoatravesdipgra.com hasta el Martes 22 de Noviembre, antes de las 13.00 horas, para esta prueba.

Mas Información en :

www.dipgra.es/deportes/circuitos/otrasmodalidades/cross

<http://www.circuitocampoatravesdipgra.com>

