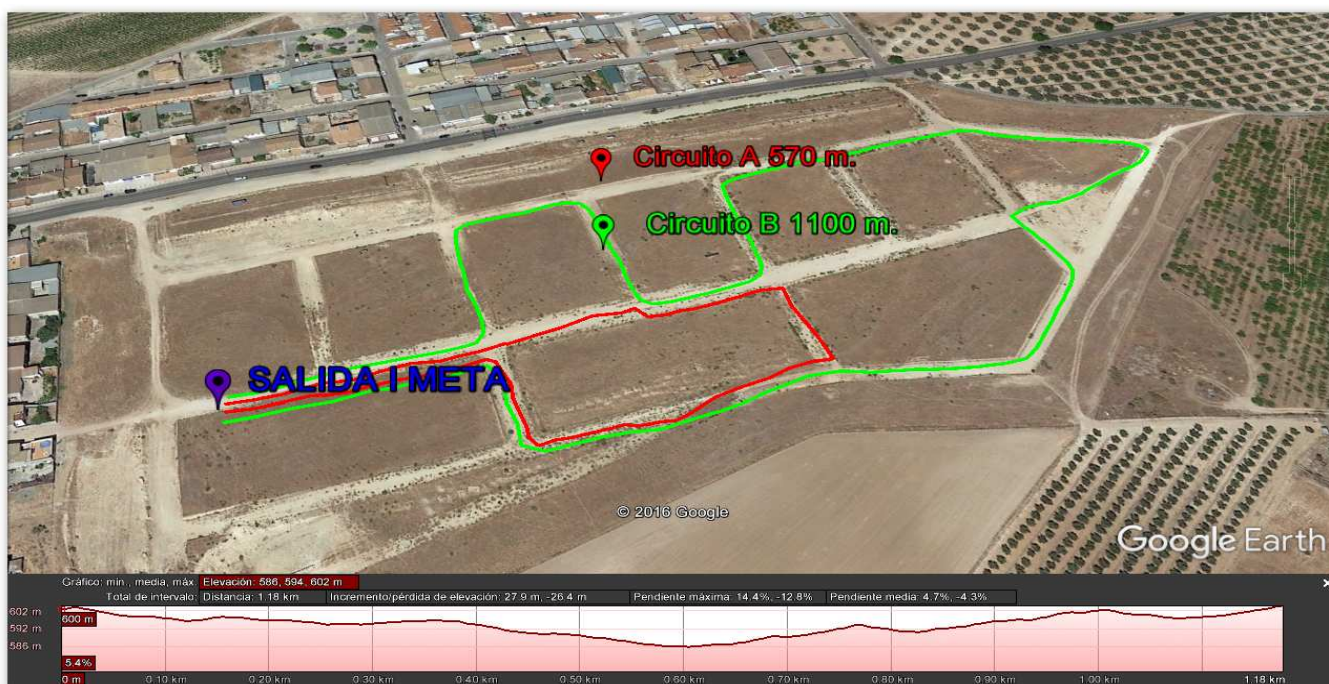


**Circuito.**



**Horario.**

| PRUEBA | HORA  | CATEGORIA        | SEXO    | AÑO NACIMIENTO              | DISTANCIA | VUELTAS |
|--------|-------|------------------|---------|-----------------------------|-----------|---------|
| 1      | 10:30 | CADETE           | MUJERES | 2002/2003                   | 1.670 M   | 1-A+1-B |
| 2      | 10:45 | CADETE           | HOMBRES | 2002/2003                   | 2.770 M   | 1-A+2-B |
| 3      | 11:00 | INFANTIL         | MUJERES | 2004/2005                   | 1.100 M   | 1-B     |
| 4      | 11:10 | INFANTIL         | HOMBRES | 2004/2005                   | 1.670 M   | 1-A+1-B |
| 5      | 11:25 | ALEVIN           | MUJERES | 2006/2007                   | 1.000 M   | -100-B  |
| 6      | 11:40 | ALEVIN           | HOMBRES | 2006/2007                   | 1.100 M   | 1-B     |
| 7      | 11:50 | BENJAMIN         | MUJERES | 2008/2009                   | 570 M     | 1-A     |
| 8      | 12:10 | BENJAMIN         | HOMBRES | 2008/2009                   | 570 M     | 1-A     |
| 9      | 12:20 | PREBENJAMIN      | MIXTO   | 2010/2011                   | 470 M     | -100-A  |
| 11     | 12:30 | DIS. HABILIDADES | MUJERES |                             | 1.100 M   | 1-B     |
| 11     | 12:30 | DIS. ADAPTADO    | MUJERES |                             | 2.200 M   | 2-B     |
| 11     | 12:30 | JUVENIL          | MUJERES | 2000/2001                   | 2.200 M   | 2-B     |
| 11     | 12:30 | DIS. COMPETICIÓN | MUJERES |                             | 3.300 M   | 3-B     |
| 11     | 12:30 | JUNIOR/VETERANAS | MUJERES | 1998/1999—1981 y anterior   | 3.300 M   | 3-B     |
| 11     | 12:30 | PROMESA SENIOR   | MUJERES | 1995/1996/1997<br>1982/1994 | 4.400 M   | 4-B     |
| 12     | 12:55 | DIS. HABILIDADES | HOMBRES |                             | 1.100 M   | 1-B     |
| 12     | 12:55 | DIS. ADAPTADO    | HOMBRES |                             | 2.200 M   | 2-B     |
| 12     | 12:55 | JUVENIL          | HOMBRES | 2000/2001                   | 3.300 M   | 3-B     |
| 13     | 13:15 | DIS. COMPETICIÓN | HOMBRES |                             | 4.400 M   | 4-B     |
| 13     | 13:15 | JUNIOR/VETERANO  | HOMBRES | 1998/1999--1981 y anterior  | 4.400 M   | 4-B     |
| 13     | 13:15 | PROMESA SENIOR   | HOMBRES | 1995/1996/1997<br>1982/1994 | 7.700 M   | 7-B     |

Inscripciones en: [www.circuitocampoatravesdipgra.com](http://www.circuitocampoatravesdipgra.com) hasta el Martes 13 de Diciembre, antes de las 13.00 horas, para esta prueba.

Más información en:

<http://www.dipgra.es/competicion/cross/> <http://www.circuitocampoatravesdipgra.com>

